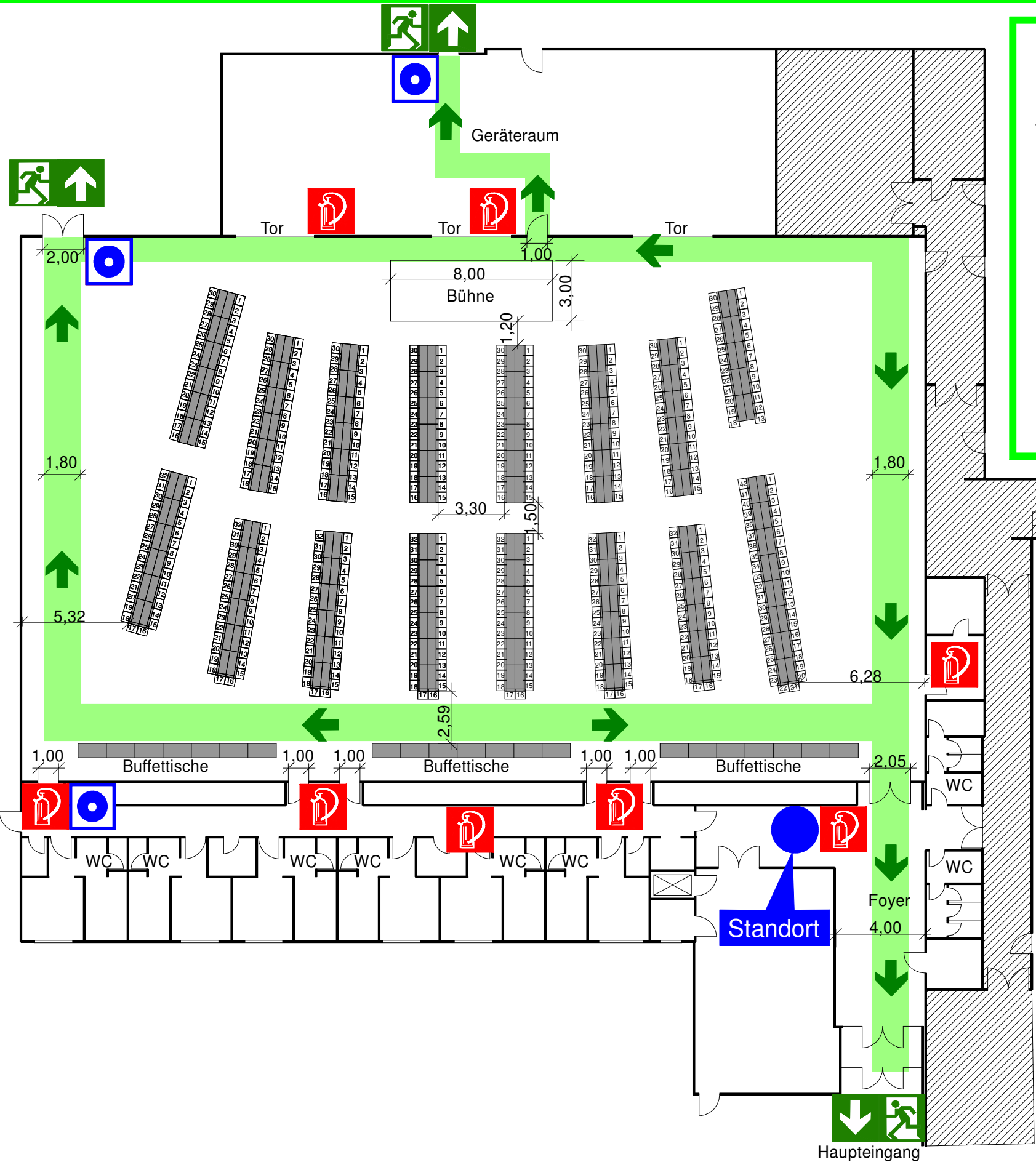


BESTUHLUNGS- UND RETTUNGSPLAN



Verhalten bei Unfällen Ruhe bewahren

- 1. Unfall melden**
 Telefon: **112**
 Wo geschah es?
 Was geschah?
 Wie viele Verletzte?
 Welche Art von Verletzungen?
 Warten auf Rückfragen?
- 2. Erste Hilfe**
 Absicherung des Unfallortes,
 Versorgung der Verletzten,
 Anweisungen beachten.
- 3. Weitere Maßnahmen**
 Krankenwagen oder Feuerwehr einweisen,
 Schaulustige entfernen.

Verhalten im Brandfall Ruhe bewahren

- 1. Brand melden**
 Telefon: **112**
 Wer meldet?
 Was ist passiert?
 Wie viele sind betroffen?
 Wo ist es passiert?
 Warten auf Rückfragen?
- 2. In Sicherheit bringen**
 Gefährdete Personen mitnehmen,
 Türen schließen,
 Gekennzeichneten Rettungswegen folgen,
 Aufzug nicht benutzen,
 Anweisungen beachten.
- 3. Löschversuch unternehmen**
 Feuerlöscher benutzen.

Legende

| | | | |
|--|-------------------------------|--|----------------------------|
| | Standort | | Hausalarm |
| | Fluchtweg | | nicht zugänglicher Bereich |
| | Notausgang mit Richtungspfeil | | Feuerlöscher |

Objekt: **Musterschulzentrum
An der Mustersmühle 70
12345 Musterstadt**

Gebäude: 3-Fach Sporthalle | Stockwerk: Erdgeschoss

Datum: 2012 | Plan-Nr.: 000 eg

Planersteller: **PlanTec**
Flucht- und Rettungspläne nach DIN
 Feuerwehr-Einsatzpläne nach DIN
 Brandschutzordnung nach DIN
 Tel. 02234 / 9314820 - Fax 02234 / 9314829 - www.plantec-koeln.de

Abmaße:
Tisch 1,30 x 0,50 m
Stuhl 0,50 x 0,50 m

Abmaße:
Buffettisch: 1,40 x 0,70 m

Gesamtsitzplätze: 500