

# Flucht- und Rettungsplan

## Verhaltensregeln

### Brandfall

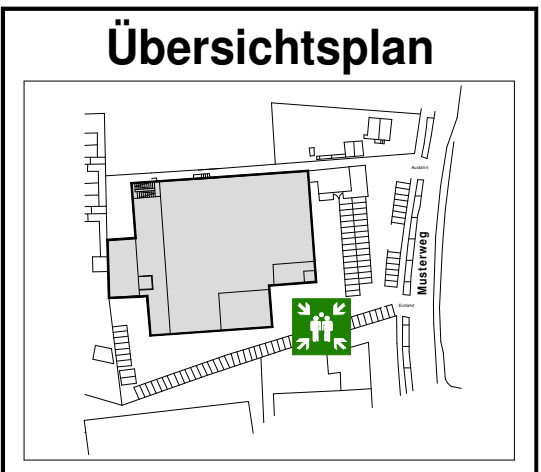
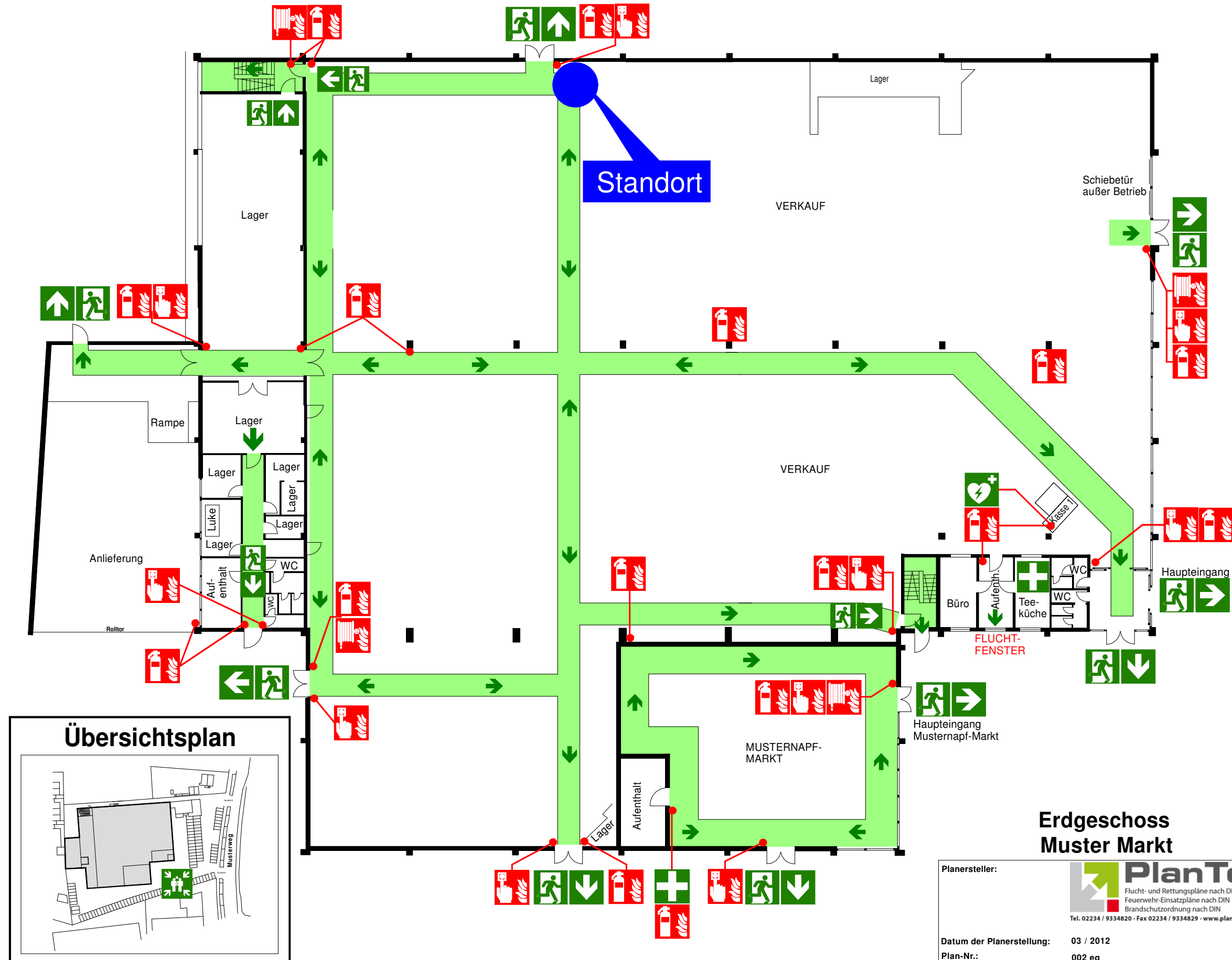
- Brandmelder betätigen
- Telefon-Nr. 112 anrufen
- Ihren Namen und den Ort angeben
- Fenster und Türen schließen (nicht abschließen)
- Anweisungen der Feuerwehr beachten

### Evakuierung

- Elektrische Geräte ausschalten
- Anweisungen der Feuerwehr beachten
- Sofort in Sicherheit bringen, nicht rennen
- Zur Sammelstelle außerhalb des Gebäudes begeben

## Legende

-  Standort
-  Fluchtweg
-  Notausgang mit Richtungspfeil
-  Erste Hilfe
-  Defibrillator
-  Sammelstelle
-  Feuerlöscher
-  Wandhydrant
-  Brandmelder
-  Treppe



**Erdgeschoss  
Muster Markt**

Planersteller:  **PlanTec**  
 Flucht- und Rettungspläne nach DIN  
 Feuerwehr-Einsatzpläne nach DIN  
 Brandschutzordnung nach DIN  
 Tel. 02234 / 9334820 · Fax 02234 / 9334829 · www.plantec-koeln.de

Datum der Planerstellung: 03 / 2012  
 Plan-Nr.: 002 eg